



安徽中科光电色选机械有限公司  
地址/中国 合肥高新技术产业开发区 柏堰科技园玉兰大道43号  
销售服务热线 / 4008 378 889 0551-6384 6866  
传真 / 0551-6639 6866  
国内售后服务电话 / 4001 139 365  
邮编 / 231202 电邮 / sales@cn-amd.com  
网址 / www.cn-amd.com

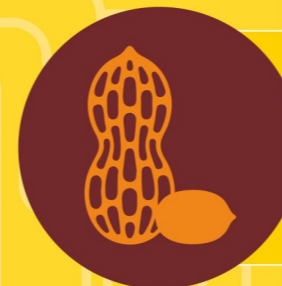
 AMD 安美达 是安徽中科光电色选机械有限公司系列品牌商标。

Anhui Zhongke Optic-electronic Color Sorter Machinery Co., Ltd.  
Address/ No. 43, Yulan Avenue, Baiyan Science and Technology Park, Hefei High-tech Industrial Development Zone, China  
Sales Hotline/ 4008 378 889 0551-6384 6866  
Fax/ 0551-6639 6866  
Domestic After-sales Services Hotline/ 4001 139 365  
Post Code/ 231202 E-mail/ sales@cn-amd.com  
URL/ www.cn-amd.com

 AMD 安美达 are trademarks of Anhui Zhongke Optic-electronic Color Sorter Machinery Co., Ltd.



中科光电官方微信公众号



## PEANUT SORTING SOLUTION 花生分选解决方案



COLOR SORTER  
WE  
ARE  
EVERY  
WHERE

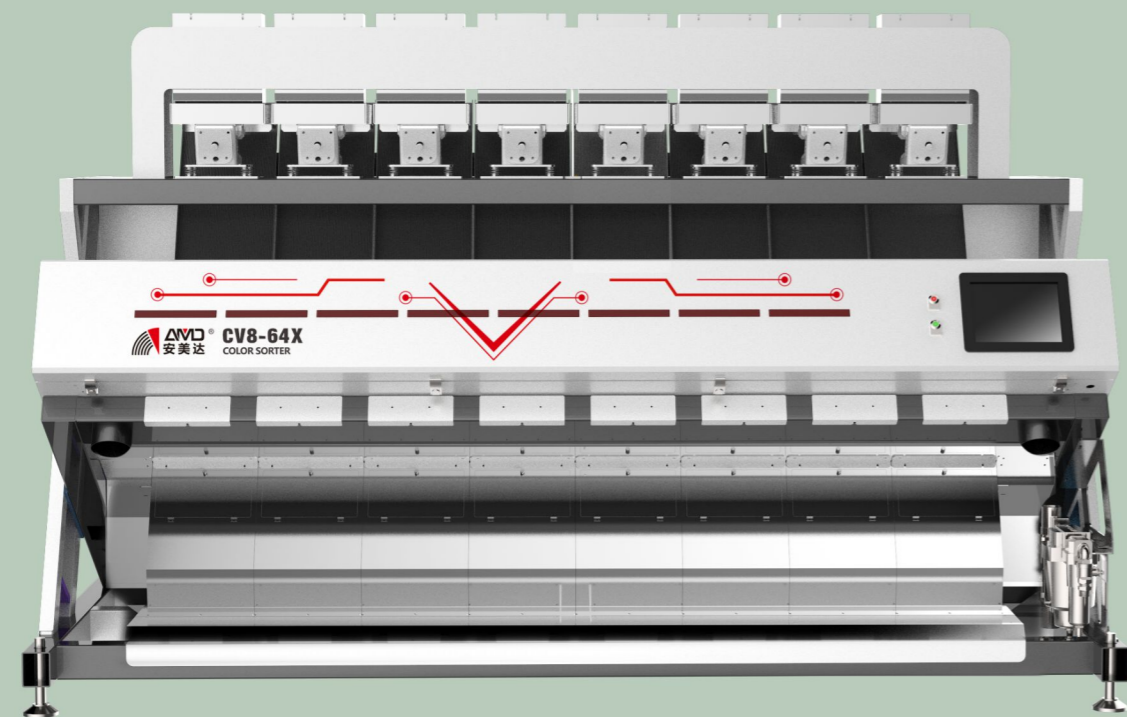
色选,我们无处不在

安徽中科光电色选机械有限公司是一家专业从事智能分选设备  
研发、制造、销售的高新技术企业和主板上市公司  
历经**18**年发展,  
已成为拥有员工数**600**余名  
**100**多名研发人员 **100**多项发明专利 **100**多个产品系列  
全球**20000**多名客户  
全球**30000**多台机器分布  
2019年销售收入逾**5**亿  
市场占有率位列**3**甲  
**2015**年与合锻智能重组上市 股票代码 **603011**

# CV 多功能杂粮色选机

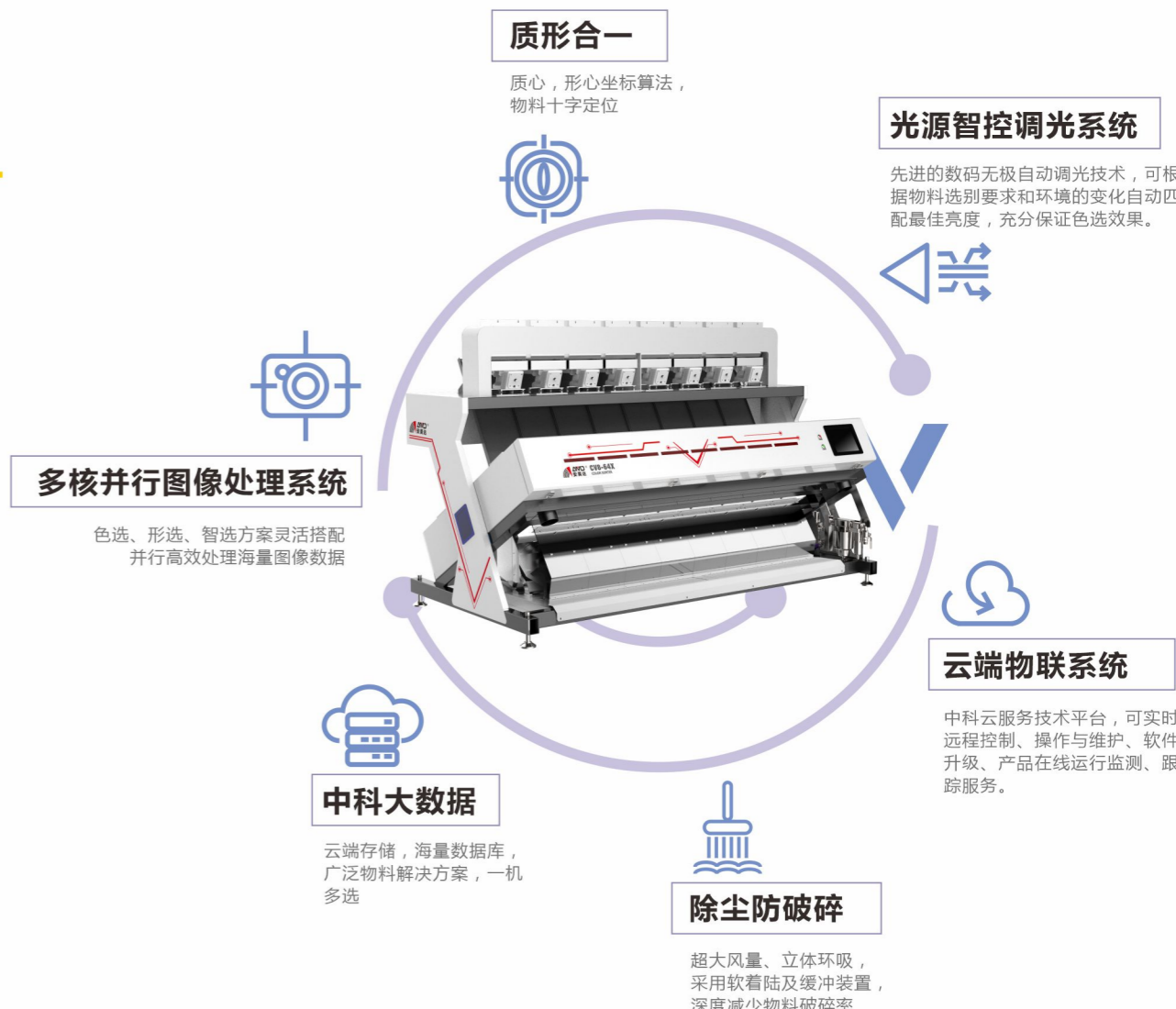
## MULTIPURPOSE GRAINS COLOR SORTER

C位出道  
耀视来袭



### 核心技术

CORE CLOUD



### 产品参数

#### TECHNOLOGY PARAMETERS

备注：  
以上参数是根据黄豆含杂9%为例，具体指标因物料和含杂量不同而有变化，产品若有更新恕不另行通知，以机械实际为准。

产品型号	产量 (T/h)	带出比(坏:好)	选净率(%)	电源压力 (v/Hz)	功率 (Kw)	重量 (Kg)	外型尺寸(mm)
CV3-64X	1.5-3	>20 : 1	≥99.9%	220/50	2.2	900	1885x1742x1877
CV4-64X	2-4	>20 : 1	≥99.9%	220/50	3	1080	2223x1742x1877
CV5-64X	2.5-5	>20 : 1	≥99.9%	220/50	3.7	1260	2561x1742x1877
CV6-64X	3-6	>20 : 1	≥99.9%	220/50	4.4	1440	2899x1742x1877
CV7-64X	3.5-7	>20 : 1	≥99.9%	220/50	5.2	1620	3237x1742x1877
CV8-64X	4-8	>20 : 1	≥99.9%	220/50	6	1800	3537x1742x1877
CV10-64X	5-10	>20 : 1	≥99.9%	220/50	7.25	2160	4261x1742x1877
CV12-64X	6-12	>20 : 1	≥99.9%	220/50	8.6	2520	4599x1742x1877

# BS 慢速履带式色选机

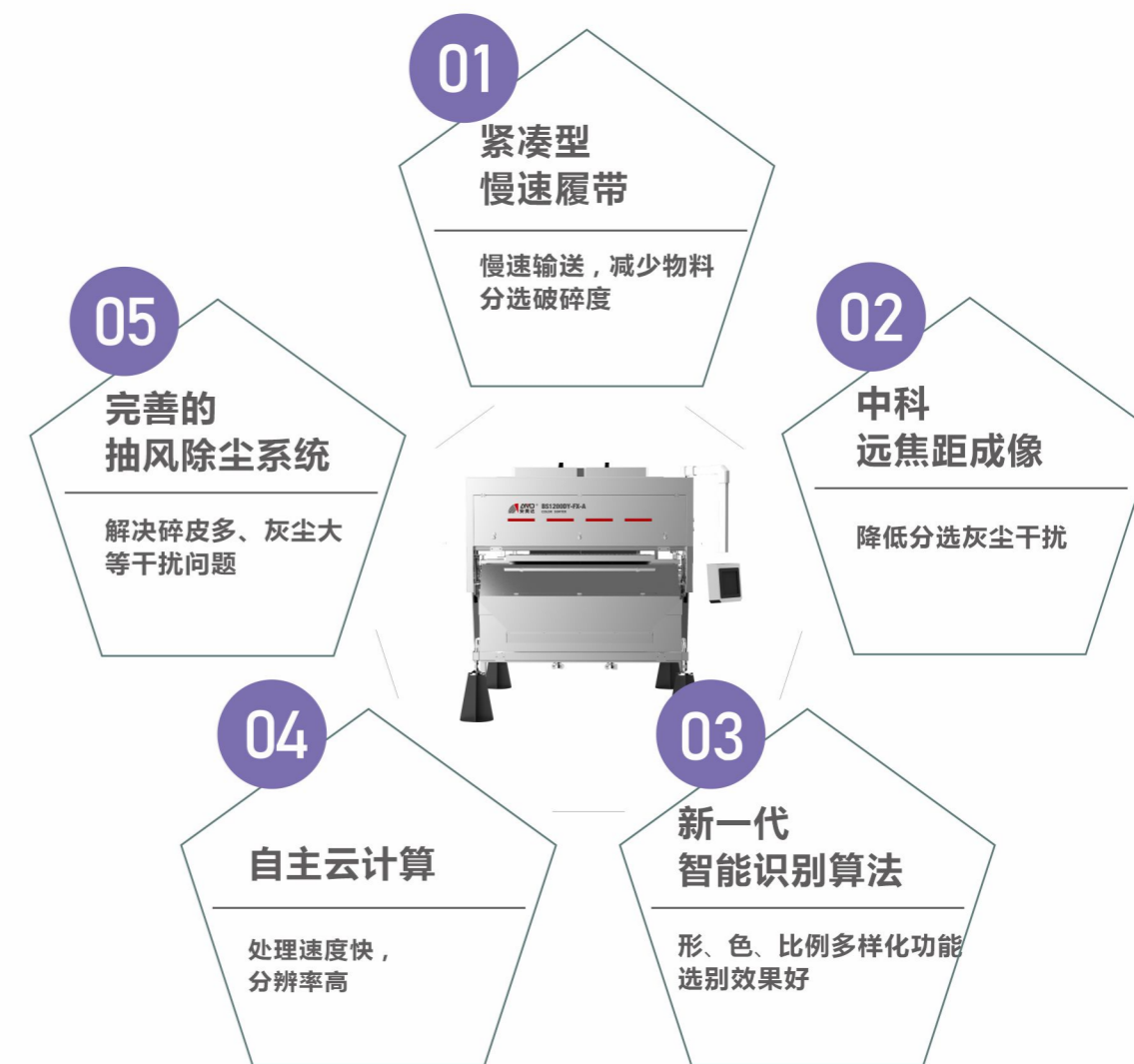
## STAINLESS STEEL TRACKED COLOR SORTER

履履夺魁  
硕果累累



### 核心技术

CORE CLOUD



### 产品参数

TECHNOLOGY PARAMETERS

产品型号	产量 (t/h)	带出比 (坏:好)	选净率(%)	气源消耗(m3/min)	气压(mPa)	电压(v/Hz)	功率(Kw)	重量(Kg)	外形尺寸 (mm)
BS1200DY-FX-A	1.5-3	>8:1	≥99%	<1600	0.25~0.4	220/50	2.95	1000	2498*2057*1188

# Z系列 花生专用色选机

## PEANUT SPECIFIC COLOR SORTER

Z 芯科技  
出类拔萃



### 核心技术

CORE CLOUD



#### 光源智控调光系统

数码无极调光，根据物料变化自动匹配最佳亮度



#### 超合金高频电磁阀

国家专利，高频低耗，耐磨超合金、终身匹配



#### 高清图像采集系统

高清图像，微米级别识别精度，非线性自动校正保真



#### 智能风帘系统

高速气流将玻璃灰尘，轻飘物快速清除



#### 软着陆设计

超大风量，立体环吸，采用软着陆及缓冲装置，深度减少花生米破碎率



#### 深度学习2.0

花生果裂纹定制识别算法，识别效果业内领先

### 产品参数

#### TECHNOLOGY PARAMETERS

#### 备注：

以上参数是根据花生米、花生果单组通道产量在1.5-2T/h情况下的色选结果，产量将根据原料含杂率不同而有所不同。

产品型号	产量 (t/h)	带出比 (坏:好)	选净率(%)	气源消耗(m3/min)	气压(mPa)	电压(v/Hz)	功率(Kw)	重量(Kg)	外形尺寸 (mm)
Z3	4-6	>20:1	>99%	<2500	0.25~0.4	220/50	2.8	750	1554*1697*1717
Z4	6-8	>20:1	>99%	<2500	0.25~0.4	220/50	3.6	1000	1869*1697*1717
Z5	8-10	>20:1	>99%	<4500	0.25~0.4	220/50	4.5	1100	2184*1697*1717
Z6	10-12	>20:1	>99%	<4500	0.25~0.4	220/50	5.3	1200	2499*1697*1717
Z7	12-14	>20:1	>99%	<4500	0.25~0.4	220/50	6.2	1350	2814*1697*1717
Z8	14-16	>20:1	>99%	<8000	0.25~0.4	220/50	7	1500	3129*1697*1737
Z10	18-20	>20:1	>99%	<8000	0.25~0.4	220/50	8.6	1750	3444*1697*1737

# X射线 多光谱异物检测机

## X-RAY FOREIGN MATTER DETECTOR

1.革新传统X光机的单光谱技术，采用全球首创三光谱 X射线技术，重新定义异物检测。

2.兼顾高密度恶性杂质和低密度恶性杂质，除检测和剔除散装物料（如南瓜籽仁、葵花籽仁、腰果、脱皮花生等物料）中混入的常规高密度恶性杂质，如金属、玻璃、石子等，还可剔除树枝、烟头、塑料、老鼠屎等低密度恶性杂质。另外，对于脱壳类坚果籽仁中的未脱壳粒、外壳也可进行有效检测和剔除。保证成品质量，最大限度提升食品企业的产品质量。

3.搭载全新一代FPGA智能芯片，更精准识别算法，轻松处理高清图片，迅速捕捉异物，可实现同步识别所有种类恶性杂质。

4.使用64路高频电磁阀，响应速度快，剔除精度高，开关频率高达1000赫兹，极大降低损耗，使用寿命周期超过100亿次，保证终生使用且可靠运行。

5.真彩人机界面，操作更加智能，检测参数通过智能算法自主设置调节。

6.采用特殊防辐射合金材料和高精度防辐射结构，使辐射剂量保持在天然本体水平（0.1-0.2uSv/h）远低于国标2.5uSv/h。

7.主机与剔除装置一体化设计，运行可靠安装便捷。

### 最强 异物捕手



### 检测案例

#### EXAMPLES OF SORTING

备注：

适用于籽仁，坚果，谷类，豆类，粮食，脱水蔬菜等散装物料的检测，可识别和剔除产品中混入各类恶性杂质，为进一步提升食品企业的产品质量保驾护航。

- 打造可同时剔除高密度恶性杂质及低密度恶性杂质的多光谱X射线异物检测机，成为生产企业食品安全环节中的严格把关产品。

- 针对食品安全要求等级高的高端客户群体

#### 高密度异物



碎玻璃

陶瓷碎片

石子颗粒

碎砖颗粒

昆虫



贝壳

碎骨头

金属颗粒

橡胶塑料

沙粒

#### 低密度异物



烟头

扎带

树枝

塑料瓶片

橡皮筋

包装纸片

### 产品参数

#### TECHNOLOGY PARAMETERS

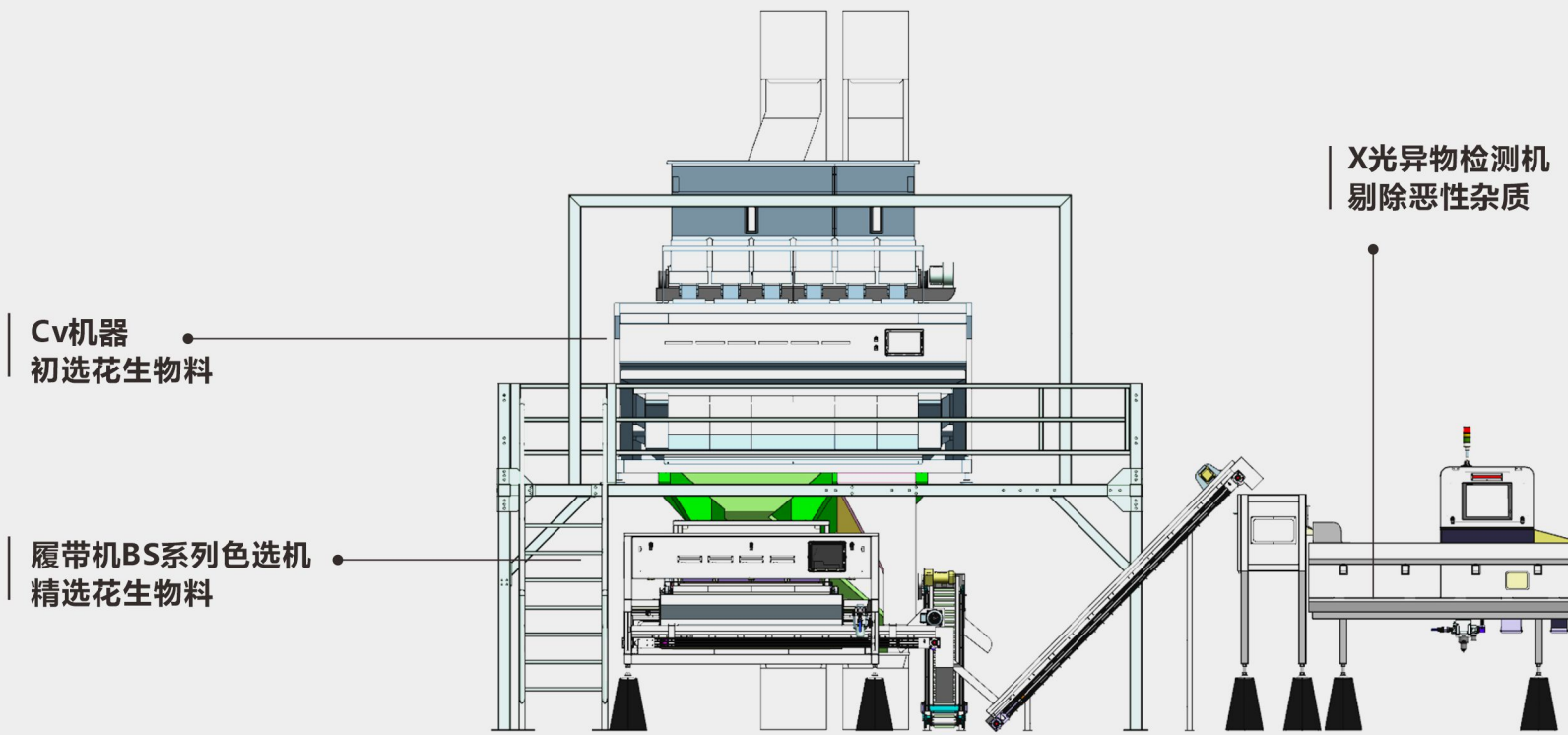
型号 ( Model )	IX4808-BS
主机外形尺寸 ( Dimension )	2720(L)X1178(W)X2121(H)mm
主机净重(Weight)	850Kg
检测灵敏度(Sensitivity)	SUS球≥0.3mm，SUS线≥0.2X2mm
X射线输出(X-Ray Output)	350W 80Kv 8mA
人机界面(Interface)	17寸液晶触摸屏
检测宽度 ( Detecting width )	416mm
传送带速度(Conveyor Speed)	10-100m/min可调
皮带宽度(Belt Width)	480mm
X光外泄剂量(X-Ray Leakage)	≤0.2uSv/h
防护等级(Protection Level)	传动部分IP54,其余IP53
使用环境(Application Surrounding)	环境稳定0-40°C相对湿度30-85%,但不结露
气源压力(Air Pressure)	0.6-0.8MPa
气源消耗(Air Consumption)	≤0.3m³/min
电源(Power Supply)	单相AC220V±10%,50/60Hz, < 3.6KVA

# 花生分选联机方案

多台机器联机配合

CV多用途花生专用色选机+履带BS系列花生专用色选机+X光异物检测机

- 极佳分选效果
- 高效益低成本
- 高端客户尊享



## 花生分选案例 PEANUT SORTING CASE

### PEANUT FRUIT 花生果



### PEANUTS 花生米



## 产品遍布全球

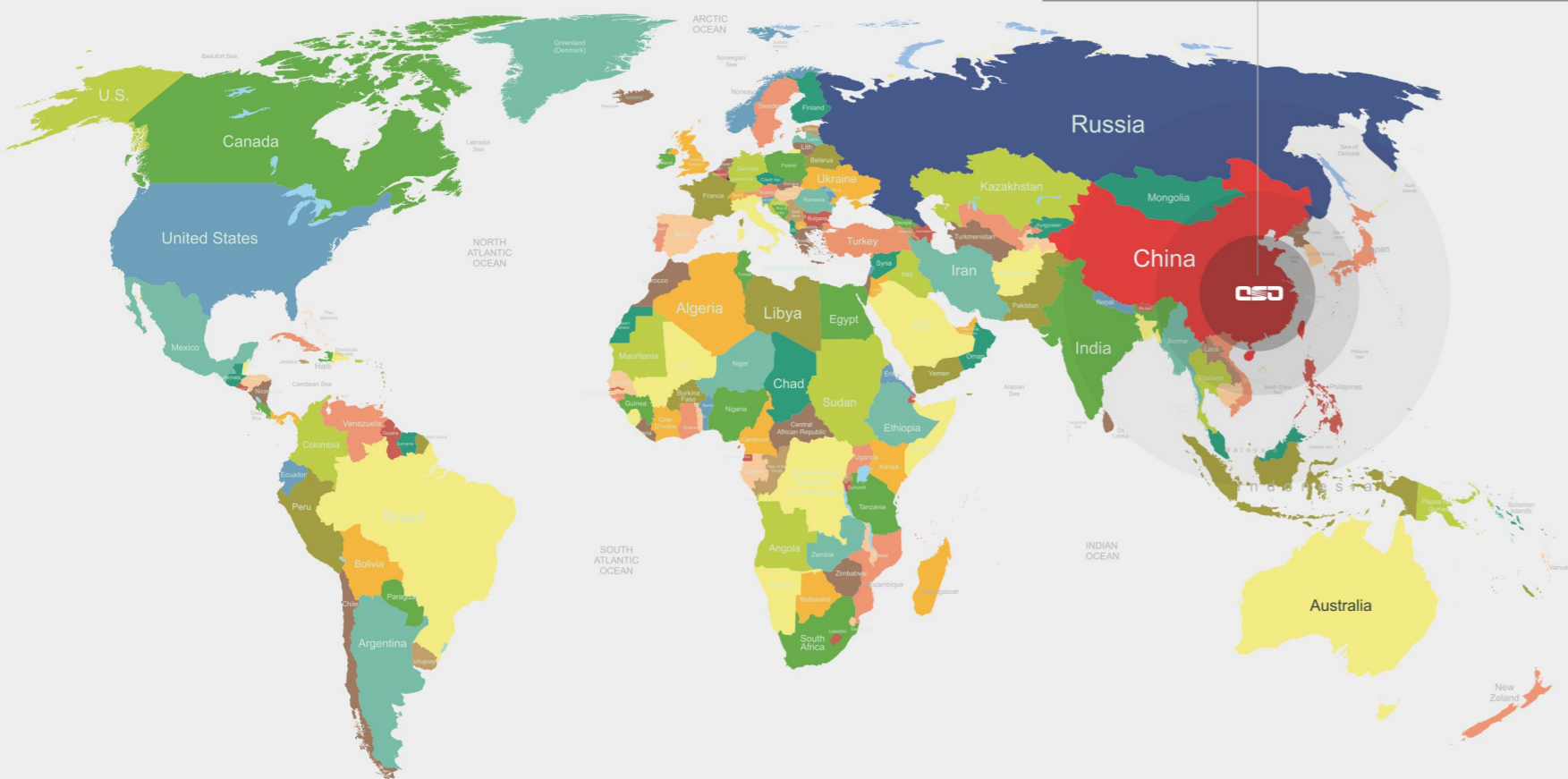
International  
Zhongke

## 为全球客户 提供智能化检测、分选方案

本着“诚纳百川、信取天下”的企业宗旨，以诚实忠于每一位客户，以信誉取信于每一位朋友，逐步实现打造国际一流企业的发展目标。

### 色选·我们无处不在

安美达牌色选机已销中国各区域及印度，越南，缅甸，泰国，伊朗，巴基斯坦，印度尼西亚，土耳其，孟加拉，美国，中国台湾，菲律宾，斯里兰卡，埃及，马来西亚，乌克兰，墨西哥，英国，尼日利亚，俄罗斯，厄瓜多尔，秘鲁，哥伦比亚，毛里塔尼亚，西班牙，南非，波兰，哈萨克斯坦，法国，巴西，韩国，德国，多米尼加，埃塞俄比亚，加拿大，肯尼亚，日本，保加利亚，意大利，乌兹别克斯坦，柬埔寨，安哥拉，黎巴嫩，塞内加尔，哥斯达尼加，科特迪瓦，澳大利亚，叙利亚，利比亚，巴布亚新几内亚，乌干达，突尼斯，斯洛伐克，阿塞拜疆，老挝，吉尔吉斯斯坦，罗马尼亚，尼泊尔，阿根廷，加纳，洪都拉斯，巴拉圭，新西兰，萨尔瓦多，贝宁，莫桑比克，委内瑞拉，赞比亚，坦桑尼亚，多哥，希腊，危地马拉，阿联酋，以色列，立陶宛，玻利维亚，尼加拉瓜，乌拉圭，比利时，阿尔及利亚，苏丹，瑞士，蒙古，新加坡，塔吉克斯坦，智利，古巴，丹麦，匈牙利，格鲁吉亚，葡萄牙，马达加斯加，马拉维，白俄罗斯等世界100多个国家和地区，受到用户广泛欢迎与高度认可。



## 客户案例

Customer  
Case

专业 赢得认可  
专注 携手共赢



## 合作伙伴

Partner



注：以上排名为随机排列